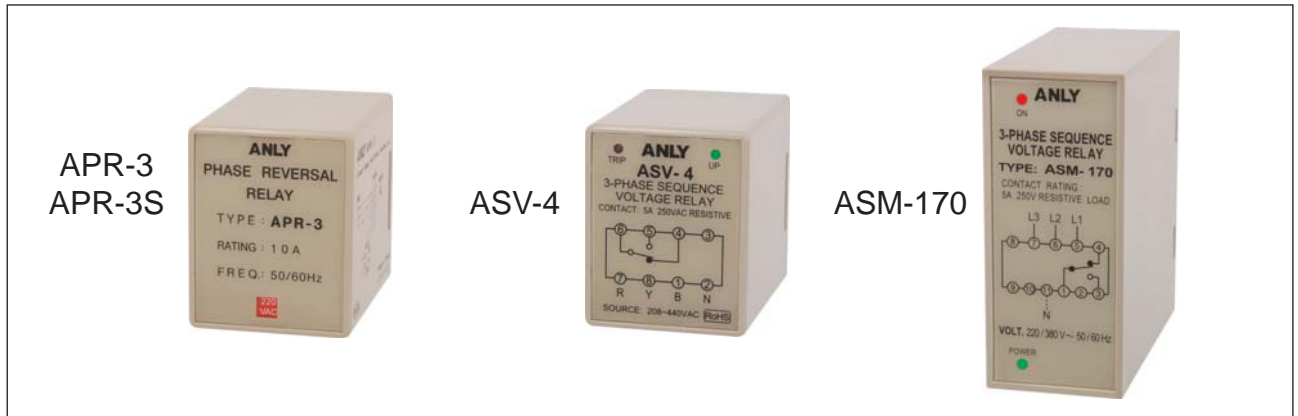




ANLY CONTROLLER

APR-3,-3S / ASV-4 / ASM-170 欠逆相檢知繼電器



功能特性：

- 於電源各相電壓與額定電壓相同及相序正確時，始可正常動作。
- 適用於主電源及馬達啟動迴路，以確保設備不因電源欠相或逆相而造成損壞。
- 可於馬達運轉中檢知電源是否欠相。*

註：有*號者表示不適用於APR-3。

規格：

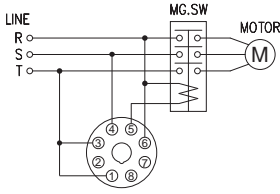
操作電壓	AC(V) : 220, 240, 380, 415, 440 (APR-3) AC(V) : 208-440 (APR-3S, ASV-4, ASM-170)
操作電壓範圍	額定操作電壓的85~110%
電源頻率	50 / 60 Hz
接點容量	250VAC 10A電阻性負載(APR-3) 250VAC 5A電阻性負載(其他)
復歸時間	APR-3:無, ASV-4: 300~600 msec APR-3S, ASM-170: MAX 200 msec
消耗功率	約2VA
使用壽命	機械: 5,000,000 次 電氣: 100,000 次(額定容量內)
使用周圍溫度	-10 ~ +50°C (不可結冰結露)
使用周圍濕度	MAX 85%RH (不可結露)
使用海拔高度	MAX 2000m
重量	APR-3, ASV-4 約85g APR-3S 約70g, ASM-170約100g

型式分類：

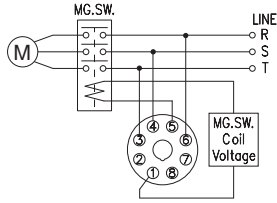
型號	APR-3	APR-3S	ASV-4	ASM-170
電源型式	三相三線式	三相三線式	三相四線式	三相三線式
接線端子	8P	8P	8P	11P
動作指示	無	紅色LED(ON) 綠色LED(PWR)	紅色LED(TRIP) 綠色LED(UP)	紅色LED(ON) 綠色LED(POWER)

接線圖：

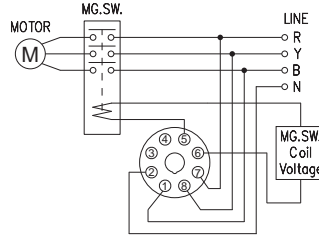
APR-3



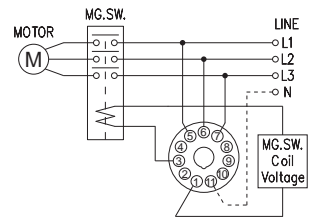
APR-3S



ASV-4

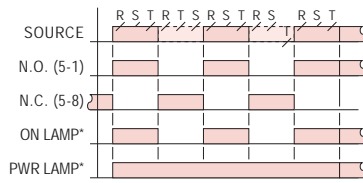


ASM-170



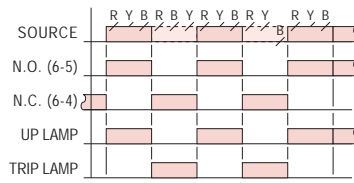
時序圖：

APR-3,3S

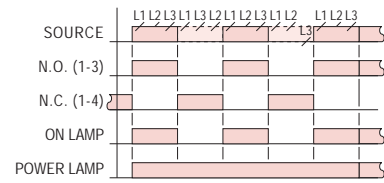


*For APR-3S only

ASV-4

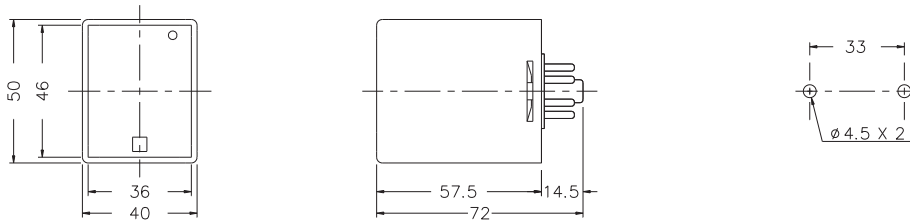


ASM-170

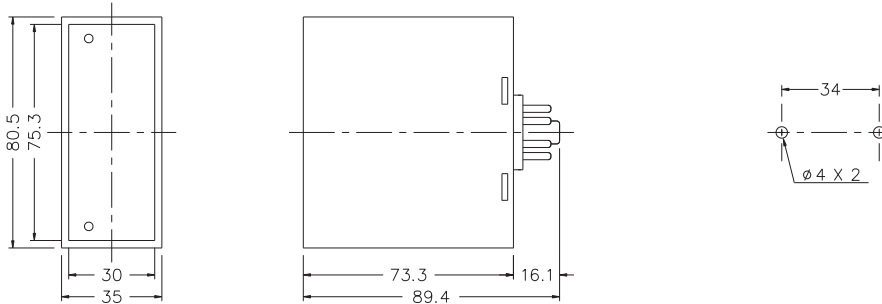


外形尺寸：(mm)

APR-3, APR-3S, ASV-4之N型(露出型)：使用 PF085A座及FH-3



ASM-170之N型(露出型)：使用 PF-113BE 座



公差: ±0.1

安良電氣有限公司

<http://www.anly.com.tw>

台北總公司：新北市新莊區福壽街202巷19號
TEL: +886-2-2996-3202 FAX: +886-2-2996-2017

台中分公司：台中市北區進化路351巷6號
TEL: +886-4-2360-0434 FAX: +886-4-2360-0414

高雄分公司：高雄市苓雅區四維三路89之1號
TEL: +886-7-331-6490 FAX: +886-7-334-6419

香港分公司：香港九龍太子道141號長榮大廈13字樓K座
TEL: +852-2397-2505 FAX: +852-2397-6080

上海分公司：上海市靜安區新閘路831號13G室 郵編:200041
TEL: +86-21-6218-3300 FAX: +86-21-6217-5911

馬來西亞分公司：NO.1, JALAN 6/89B, KAWASAN PERINDUSTRIAN TRISEGI, BATU 31/2 OFF JALAN SUNGAI BESI, 57100 KUALA LUMPUR, MALAYSIA
TEL: +60-3-7983-5758 FAX: +60-3-7981-5052

印尼分公司：JL. PANGERAN JAYAKARTA 117/B9, JAKARTA PUSAT, 10730 INDONESIA
TEL: +62-21-624-8436 FAX: +62-21-626-1228